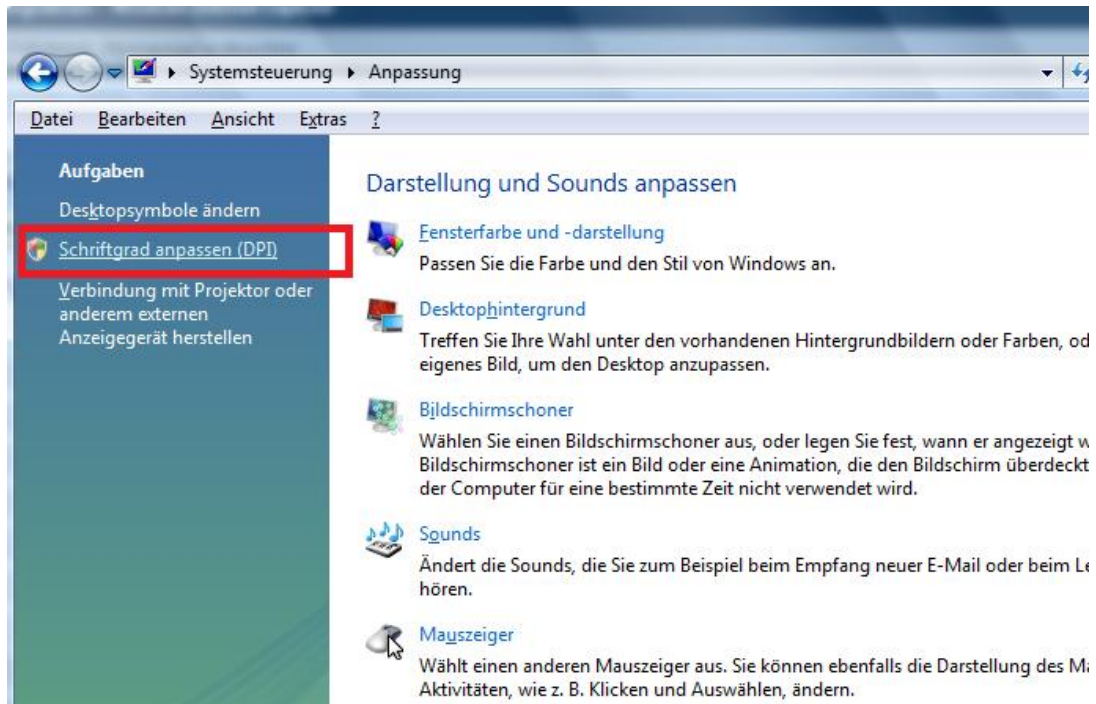
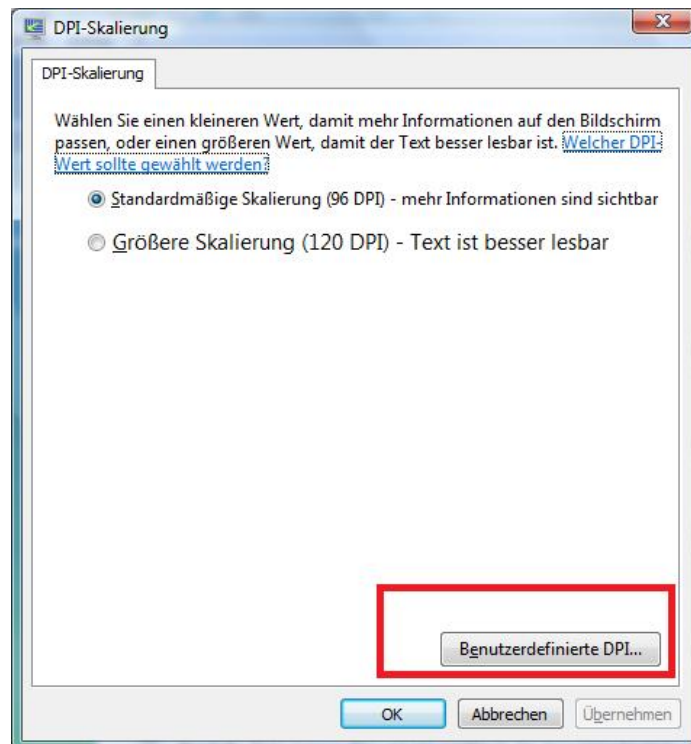


Anpassen des Schriftgrades bei Windows VISTA:

Wählen Sie Systemsteuerung / Anpassung:

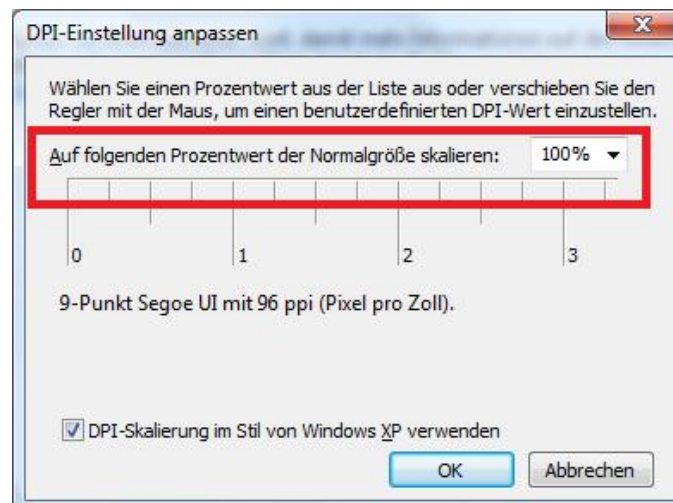


Klicken Sie auf Schriftgrad anpassen (Markierung oben)



Hier klicken Sie auf Benutzerdefinierte DPI

Folgendes Fenster wird geöffnet



Stellen Sie den Prozentwert auf 100 % ein.

Bestätigen Sie alle Fenster mit OK

Bei manchen Versionen von Windows muss der PC neu gestartet werden.