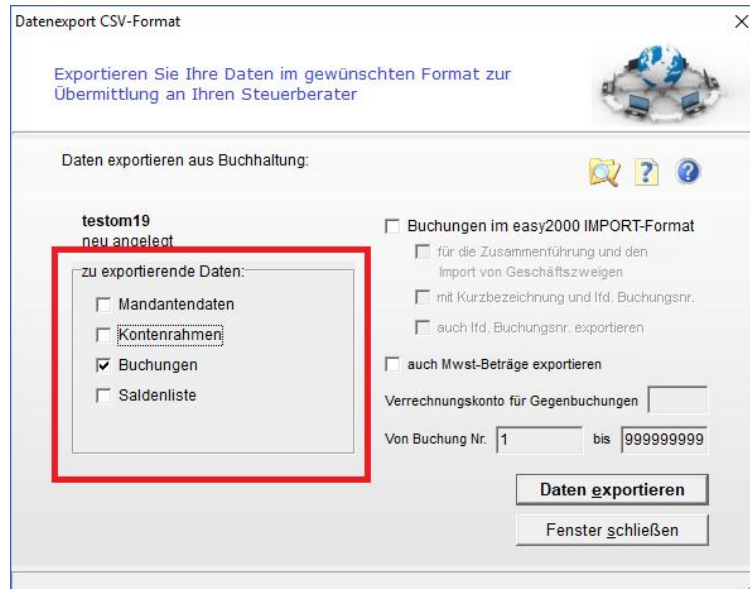


Buchungen ohne Mehrwertsteuer in eine neue Buchhaltung mit Mehrwertsteuer übertragen

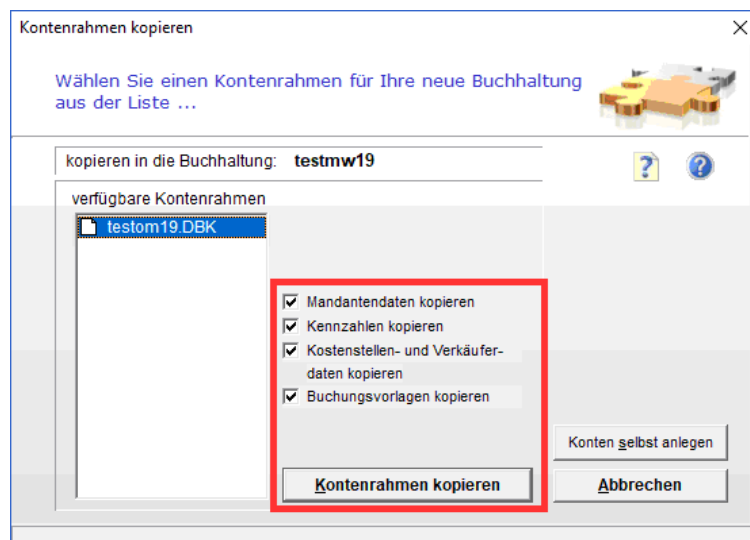
1) Menü Buchhaltung/Datenexport/Buchungsbüro, Steuerberater, easy2000 (CSV-Format), exportieren Sie die bisherigen Buchungen ohne Mwst.:



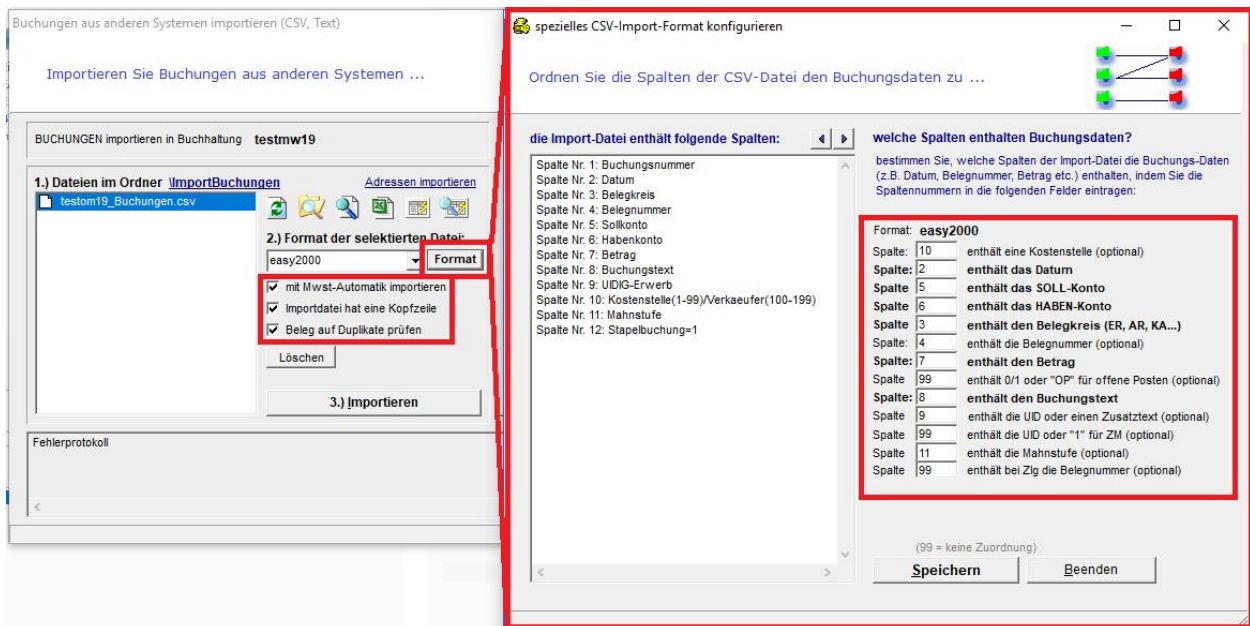
2) Klicken Sie auf „Ja“ um den Ordner mit dem Export zu öffnen, darin finden Sie die Export Datei „MANDANT_Buchungen.csv“. Beispiel der Datei:

	A	B	C	D	E	F	G	H	I	J	K	L	M
1	Buchungsnr.	Datum	Belegkreis	Belegnummer	Sollkonto	Habenkonto	Betrag	Buchungstext	UID IG-Erwerb	Kostenstelle	Mahnstufe	Stapelbuchung=1	
2	1	01.01.2019	AR	1	2800	4020	1000	Einnahme Erlöse 20 %		0	0	0	
3	2	01.01.2019	AR	2	2800	4020	500	Einnahme Erlöse 20 %		0	0	0	
4	3	01.01.2019	AR	3	2800	4020	250	Einnahme Erlöse 20 %		0	0	0	
5													

3) Legen Sie eine neue Buchhaltung an (mit Mwst.) und wählen dabei den Kontenrahmen der bisherigen Buchhaltung:



4) Menü Bearbeiten/Buchungen importieren, importieren Sie die zuvor erstellte Datei mit folgenden Einstellungen, Details zum Import von Buchungen finden Sie im Handbuch und den Schulungsvideos (Link siehe unten):



5) Die Buchungen werden nun mit Mwst. importiert, bitte kontrollieren Sie die Buchungen/Salden und vergessen nicht diese danach zu übernehmen, Menü Bearbeiten/Buchungsstapel/übernehmen:

Buchung	Datum	Belegnummer	SOLL Konto	HABEN Konto	Betrag	OP	Buchungstext	kostenstelle/vk-Nr	
* 1	01.01.2019	AR 1	2800	-	1.000,00		Einnahme Erlöse 20 %		
			- 4020		833,33				
			- 3520		166,67				

* 2	01.01.2019	AR 2	2800	-	500,00		Einnahme Erlöse 20 %		
			- 4020		416,67				
			- 3520		83,33				

* 3	01.01.2019	AR 3	2800	-	250,00		Einnahme Erlöse 20 %		
			- 4020		208,33				
			- 3520		41,67				
soll:					1.750,00				
haben:					1.750,00				

* Stapelbuchungen können vor der Übernahme noch geändert u. gelöscht werden
Anzahl Buchungen: 3

Schulungsvideos und Handbücher: <https://www.easy2000.net/Handbuecher.htm>