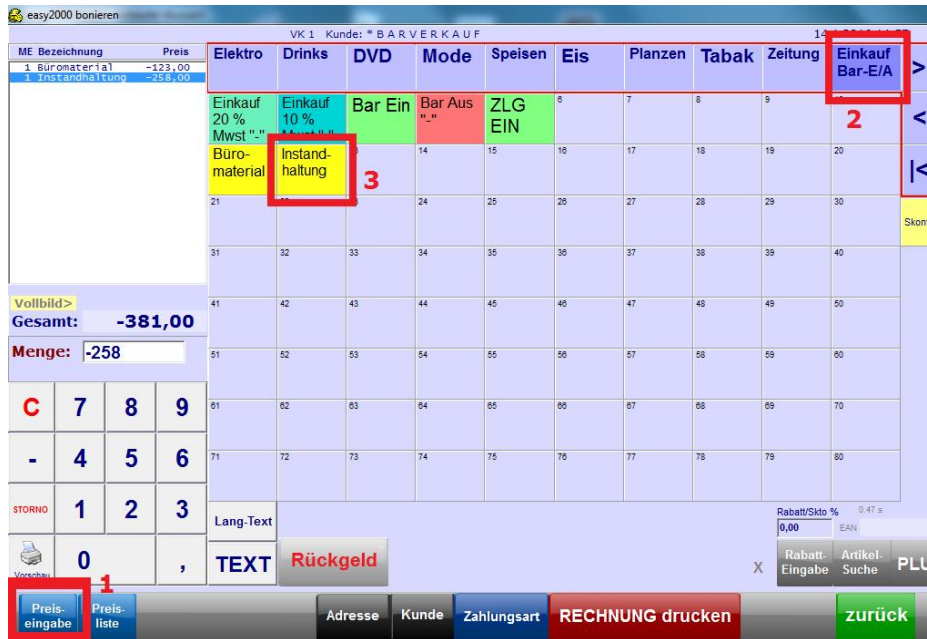


# Einkäufe in der Registrierkasse erfassen:

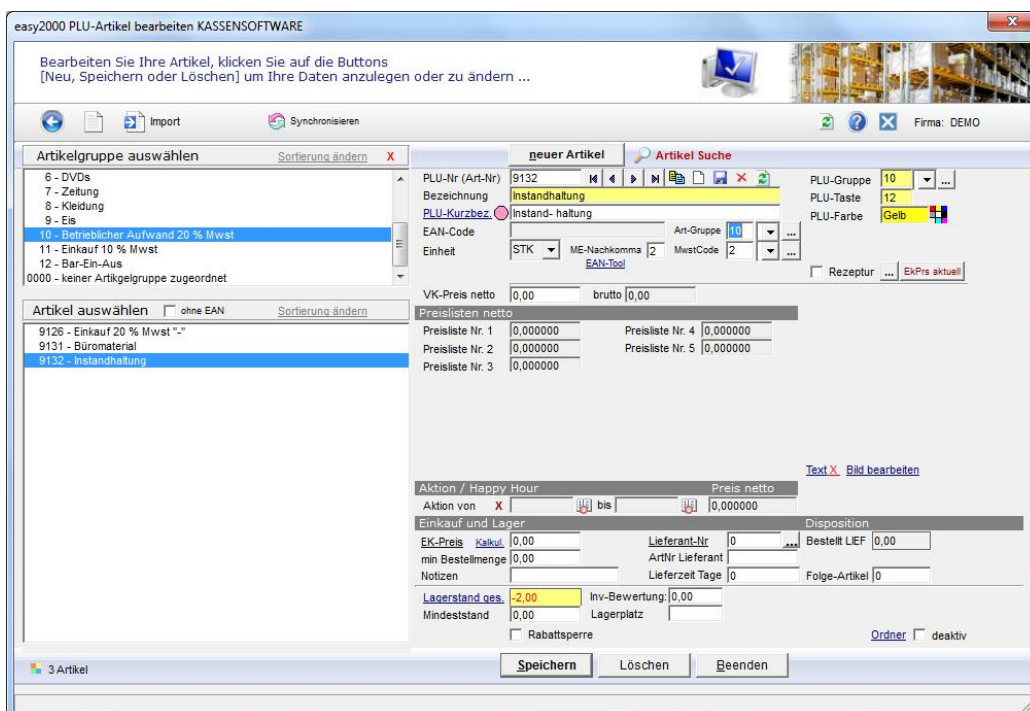
Klicken Sie auf neue Rechnung und wählen dann Schritt 1-3 wie in folgender Abbildung:



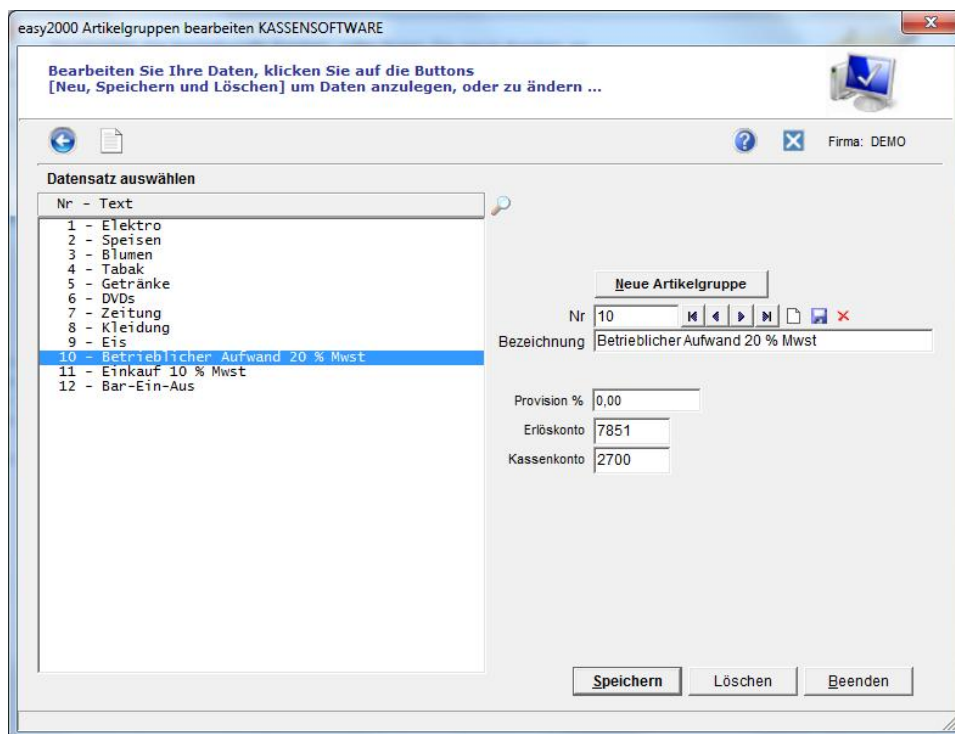
Bei einem Bar-Ausgang geben Sie den Betrag mit **Minusvorzeichen** ein. Klicken Sie dann auf [RECHNUNG drucken] um den Beleg abzuschließen.

## Sie können beliebige Artikel für Ihre Einkäufe erstellen:

Wählen Sie [Verwaltung EIN] / Verwaltung / PLU-Artikel und legen für jede Art von Einkauf einen Artikel an:



Ein Artikel hat für die automatische Verbuchung in der Finanzbuchhaltung eine „**steuerliche Artikelgruppe**“ mit der Vorkontierung im Feld Erlöskonto, welches hier als Aufwandskonto verwendet werden kann:



Für jedes **Fibu-Konto** kann eine steuerliche Artikelgruppe angelegt werden.

Im Tagesbericht für die Finanzbuchhaltung bzw. für den Steuerberater, wird der Einkauf wie folgt ausgewiesen:

Tagesbericht PLU  
Firma DEMO Shop

Artikelgruppe	ArtNr.	Artikelbezeichnung	Menge	Vk-wert
<b>BARZAHLUNG</b>				
<b>Elektro</b>				
	1001	AEK Bohrmaschine	4	840,00
	1002	Akku-Schrauber	2	381,60
	1003	Schlagbohrmaschin	1	274,80
		Gruppensumme:		1.496,40
<b>Speisen</b>				
	2008	Gebäck	2	2,00
	2016	Baguette	1	3,50
	2017	Pizza	4	26,00
		Gruppensumme:		31,50
<b>Getränke</b>				
	5003	Apfelsaft	1	2,20
	5004	Orangensaft	1	2,20
	5012	Glas Wasser	1	1,00
	5013	Soda 0,25	1	2,00
		Gruppensumme:		7,40
<b>Betrieblicher Aufwand 20%</b>				
	9131	Büromaterial	1	-123,00
	9132	Instandhaltung	2	-381,00
		Gruppensumme:		-504,00

Der Datenexport der Buchungen für die Finanzbuchhaltung enthält dann folgende Buchungssätze:

Kostenstel	Datum	SOLL	Haben	Belegkreis	Belegnumr	Betrag	OP	Buchungstext
0	14.01.2016	2700	4020	KA	1	1496,4	0	Elektro
0	14.01.2016	2700	4010	KA	1	31,5	0	Speisen
0	14.01.2016	2700	4020	KA	1	7,4	0	Getränke
0	14.01.2016	2700	4020	KA	1	44,4	0	DVDs
0	14.01.2016	2700	4020	KA	1	442,8	0	Kleidung
0	14.01.2016	2700	4010	KA	1	12,9	0	Eis
0	14.01.2016	2700	7851	KA	1	-504	0	Betrieblicher Aufwand 20 % Mwst