

Autobackup und Wiederherstellung der Datenbankdateien

Hinweis: Beim Beenden des Hauptprogramms wird automatisch ein Backup der Datenbankdateien der geöffneten Firma (Mandant) auf der lokalen Festplatte erstellt. Es soll die Möglichkeit bieten, im Falle von Fehleingaben, irrtümlichen Löschungen, Stromausfällen, Hardwarefehlern oder eines Betriebssystemfehlers Ihre Daten zu einem bestimmten Zeitpunkt wiederherzustellen.

Die Backups werden im **Ordner „\AutoBackup“** mit Datum und Uhrzeit gekennzeichnet (z.B. \DEMO-20081007-1840-5916) und gespeichert. Ein beliebiger Zielordner kann in der Datei „AutoBackupPfad.cfg“ angegeben werden (Beispiel: C:\Server\Autobackup...).

Achtung: Dieses Autobackup ersetzt nicht die Datensicherung auf externe Datenträger!

Dieses Autobackup kann im Menüpunkt Extras ausgeschaltet werden. Das Ausschalten von Autobackup wird **nicht** empfohlen!

Wiederherstellung der Daten aus dem Autobackup:

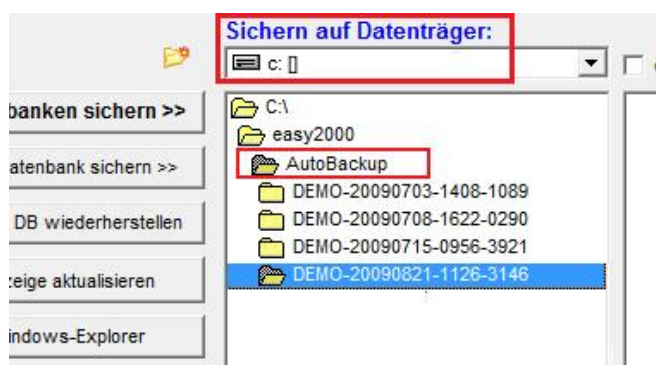
ACHTUNG: Führen Sie diese Wiederherstellung nur durch, wenn die Datenbank defekt ist und nicht repariert werden kann. Beachten Sie bitte dass Ihre Daten damit zu einem früheren Zeitpunkt zurückgesetzt werden und dabei die seit diesem Zeitpunkt erstellten **Belege und Buchungen** in der Datenbank verloren gehen. Insbesondere bei Rechnungsprogrammen und Registrierkassen müssen Sie diese Belege **nacherfassen**. Für steuerrechtliche Fragen kontaktieren Sie dazu bitte Ihren Steuerberater.

Zur **Wiederherstellung** wählen Sie im Hauptmenü den ersten Menüpunkt links oben und „Daten sichern und wiederherstellen“.

Wenn das Programm wegen eines Systemfehlers nicht startet, doppelklicken Sie **im Ordner von easy2000** auf die Datei **easyBackup.exe**



Das **Sicherungsprogramm** startet. Hier wählen Sie den **Datenträger C:** und doppelklicken auf den Ordner **Autobackup**:



Wählen Sie jetzt die gewünschte **Firma (Mandant) und Zeitpunkt** per Doppelklick aus

z.B.: 

und klicken Sie auf den Button zur **Wiederherstellung**.

Wiederherstellung des gesamten Systems bei Hardware-Defekt

Es wird im Handbuch empfohlen, mit dem Windows-Explorer in regelmässigen Abständen auch den gesamten Ordner von c:\easy2000 auf einen externen Datenträger z.B. USB-Stick zu sichern.

Im Falle eines Hardware-Defekts (z.B. defekte Festplatte) kann das **gesamte easy2000-System** vom externen Datenträger dann **sehr rasch wiederhergestellt** werden. Nach der Wiederherstellung der Hardware und des Betriebssystems kopieren Sie den Ordner auf c:\easy2000

Erstellen Sie dann im Ordner c:\easy2000\easy2000.exe bzw. der Programmdatei (DB.exe LVxx.exe ...) eine Verknüpfung dieser Datei auf dem Desktop, um das Programm wie bisher vom Desktop aus zu starten.